

ช่วยกันป้องกัน โรคไข้มาลาเรีย

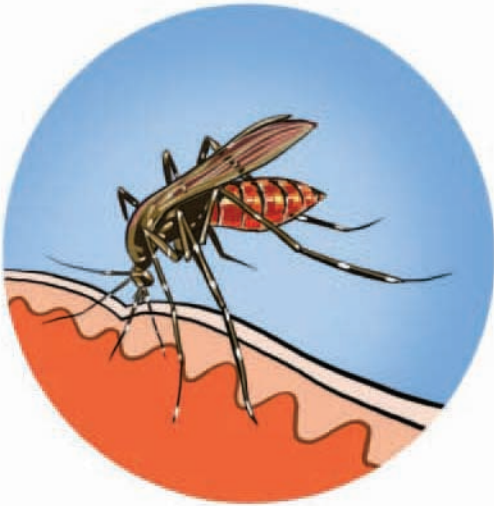


MID-BCC



มาลาเรียคืออะไร?

มาลาเรียแพร่เชื้อได้อย่างไร?



มาลาเรีย เป็นโรคติดต่อชนิดหนึ่ง
ที่มี “ยุง” เป็นพาหะ

มาลาเรียแพร่เชื้อได้อย่างไร ?

มาลาเรียเกิดจากเชื้อปรสิตที่มียุงกลางคืนเป็นพาหะ ซึ่งยุงประเภทนี้ชอบกัดคนที่อยู่นิ่ง ไม่เคลื่อนไหว โดยเฉพาะคนที่กำลังนอนหลับ ในช่วงเวลากลางคืน



ผู้ที่ทำงาน หรืออาศัยอยู่ใกล้ป่าในเวลากลางคืน โดยปราศจากการป้องกัน ก็มีความเสี่ยงต่อการติดเชื้อมาลาเรียเช่นกัน

ลักษณะของอาการ

คุณจะได้รู้อย่างไรว่ามีผู้ติดเชื่อมาลาเรีย?

ผู้ป่วยจะมีอาการไข้ขึ้น จับไข้เป็นเวลา และมีอาการหนาวสั่น มีเหงื่อออก



มีไข้ขึ้น



มีอาการหนาวสั่น



มีเหงื่อออก

ใครคือผู้ที่เสี่ยงต่อการติดเชื้อมาลาเรีย?

ใครๆก็สามารถติดเชื้อมาลาเรียได้
แต่กลุ่มคนที่มีอัตราเสี่ยงต่อการติดเชื้อสูงคือ

กลุ่มแรงงานที่เพิ่งเดินทางกลับจากประเทศพม่า
ที่ซึ่งมีเชื้อมาลาเรียมาก



คนที่ค้างคืนอยู่ในป่า



ที่สำคัญมาลาเรีย เป็นอันตรายอย่างยิ่งสำหรับ สตรีมีครรภ์และเด็ก



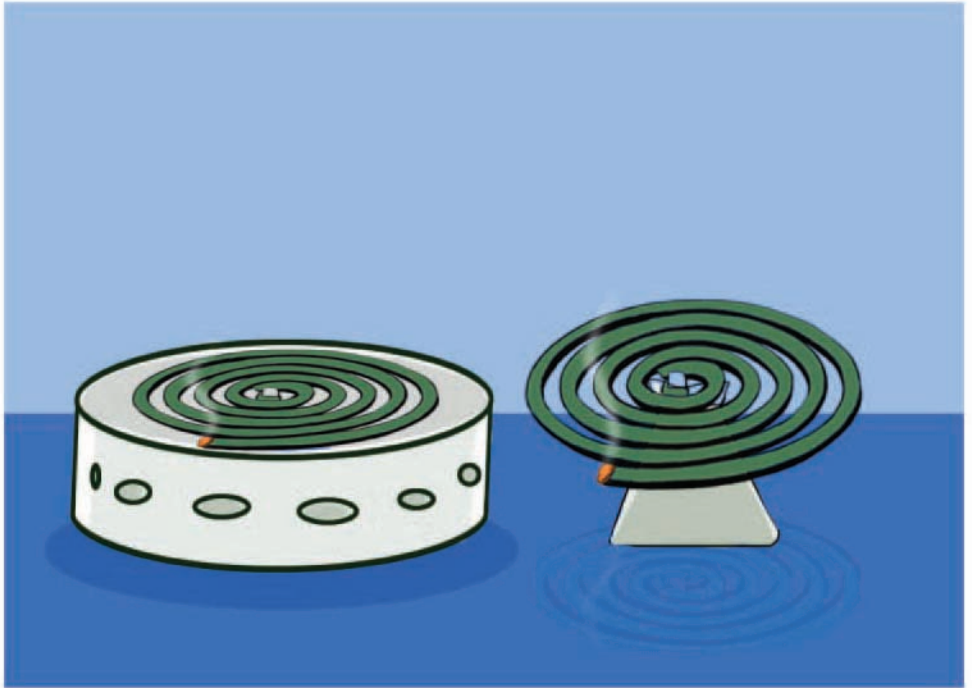
คุณจะทำป้องกัน และป้องกันตัวเองจากการติดเชื้อ มาลาเรียได้อย่างไร?

วิธีที่ง่ายที่สุดคือ หลีกเลี่ยงการโดนยุงกัด
โดยระวังเป็นพิเศษในช่วงเวลากลางคืน

กางมุ้งกันยุงทุกครั้งที่เรานอน







ใช้ยาจุดกันยุง หรือยาพาทันยุง สเปรย์กันยุง

สวมเสื้อผ้าปกคลุมมิดชิด เมื่อต้องไปทำงานในป่า



ทายากันยุง ถ้าต้องทำงานในป่าเวลากลางคืน หรืออยู่ในที่ๆ
ไม่สามารถกางมุ้งได้

คุณควรทำอะไรเมื่อสงสัยว่ามีผู้ติดเชื้อมาลาเรีย?

ปรึกษาเจ้าหน้าที่สาธารณสุขหรือเจ้าหน้าที่อนามัย และเข้ารับการตรวจเลือด ซึ่งการตรวจเลือดมีความจำเป็นอย่างมาก เพราะช่วยยืนยันในอาการของโรค การตรวจเชื้อมาลาเรียนั้น ไม่เสียค่าใช้จ่าย ง่ายและรู้ผลตรวจเร็ว ดังนั้น ถ้าไม่ป่วยก็สามารถกลับไปทำงานได้



การรักษาผู้ติดเชื้อมาลาเรียมีอะไรบ้าง?

ถ้าได้รับการตรวจตั้งแต่ระยะเริ่มแรก การรักษานั้นก็เป็นเรื่องง่าย โดยการไปรับยาที่สามารถหาได้ง่ายที่สถานีนอนามัย ที่สำคัญควรปฏิบัติตามขั้นตอนการรักษาอย่างเคร่งครัด ติดตามอาการ และรับการรักษาจนหายขาด ยิ่งรักษาเร็วเท่าไร คุณก็สามารถกลับไปทำงานได้เร็วยิ่งขึ้น ทุกคนก็มีความสุข



คุณจะสามารถข้อมูลได้จากใคร? และหารายละเอียดเพิ่มเติมได้จากที่ไหน?



นายจ้าง เจ้าหน้าที่สาธารณสุข เจ้าหน้าที่อนามัย พนักงานมาลาเรียชุมชน
อาสาสมัครมาลาเรีย แพทย์ พยาบาล และที่คลินิก
ถ้าคุณคิดว่าตัวคุณ หรือคนรู้จักมีอาการของโรคมาลาเรีย
ควรรีบไปปรึกษากับบุคคลเหล่านี้ทันที

วิธีการสอบถาม สำหรับเจ้าหน้าที่สาธารณสุข มีรายละเอียดโดยย่อดังนี้

เมื่อสงสัยว่ามีใครได้รับเชื้อมาลาเรีย:

ให้ถามถึงอาการป่วยว่าป่วยมานานแค่ไหนแล้ว และมีอาการอย่างไรบ้าง มีไข้, หนาวสั่น, ปวดเมื่อยร่างกาย

เขาไปไหนมาบ้างในช่วงหลายวันนี้:

เข้าไปทำงานในป่าหรือไม่ เพิ่งกลับมาจากประเทศพม่าหรือไม่

แนะนำให้เขาไปตรวจเลือดหาเชื้อมาลาเรีย และบอกให้เขารู้ว่า:

การตรวจนั้นฟรี ง่าย และเร็ว

ถ้าหากเขาได้รับเชื้อมาลาเรีย การรักษานั้นก็ง่าย และมีประสิทธิภาพ

ถามเขาถึงความกังวล ข้อสงสัย หรือมีคำถามที่ต้องการรู้:

ไม่ว่าความกังวลของเขาคืออะไร คุณต้องมั่นใจว่าเขาใจจริง
ทบทวนข้อสงสัยของเขาและถามกลับอีกครั้งเพื่อให้มั่นใจว่า
คุณเข้าใจอย่างถูกต้อง

ตอบคำถามนั้นๆ ถ้าคุณสามารถตอบได้ โดยใช้คู่มือ:

ถ้าไม่รู้ บอกไปว่าไม่รู้ แต่คุณจะไปค้นหาคำตอบมาให้

แนะนำให้เขาไปที่สถานีอนามัย เพื่อรับการตรวจ และการรักษา